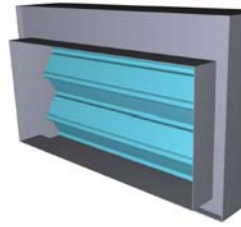


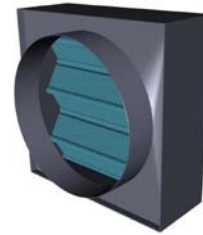
- UL 555 & CAN/ULC-S112 Volet coupe-feu classification dynamique, homologués 1 1/2 hr. (Dossier # R25565).
- Conforme aux NFPA 80, 90A & 101.
- Conforme au code du bâtiment NBC & IBC.



51C(R,O)VD & 51C(R,O)HD



TYPE C



TYPE CR



TYPE CO

### CONSTRUCTION STANDARD

**PROFONDEUR:** 4 ¼ po (108 mm)

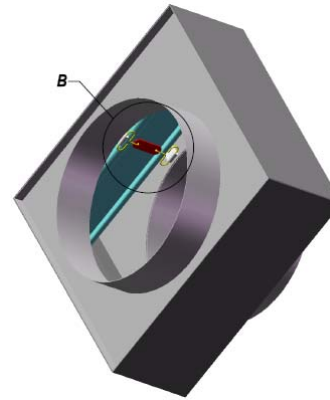
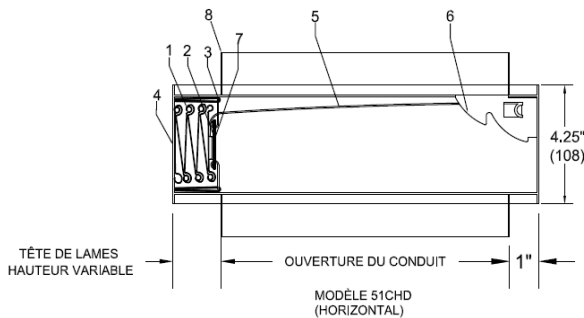
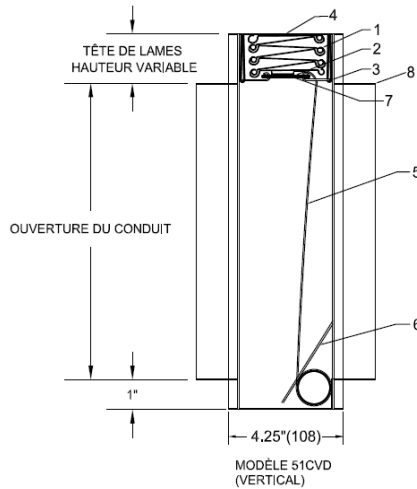
**CADRE:** Acier galvanisé formé calibre 20g.

**LAMES:** Rideau en acier galvanisé formé de calibre 22g

**FUSIBLE :** 165°F (73.9°C)

### CONSTRUCTION OPTIONNELLE

- Manchons installés en usine – 22, 20, 18 or 16 GA  
\*Longueur de manchon requise
- Portes d'accès montées sur manchon en accord avec les exigences UL
- Fusible de 212°F (100°C)
- Support de montage : angle de 1po ½ x 1po ½



DETAIL B

### COTES DE FERMETURE DYNAMIQUE:

• 2000 ppm (10.2 m/s) sur toutes les dimensions, installations verticales ou horizontales.

• 5000 ppm (25.4 m/s) installation verticale seulement, limite de dimensions (contactez l'usine).

4" w.g. (1 kPa) pression maximum sur toutes les grandeurs.

### Recommandations du fabricant:

Les volets coupe-feu doivent être inspectés et testés 1 an suivant l'installation, et pour les prochains 4 ans au minimum. Le tout en conformité avec la dernière édition de NFPA 80. D'autres inspections plus fréquentes peuvent être requises dues à l'utilisation du système et aux conditions environnantes ou des codes locaux applicables.

### NOTES:

Ces volets dynamiques sont homologués par UL//ULC pour un usage dans un système de ventilation 'HVAC' où les ventilateurs demeurent en opération en cas de feu.

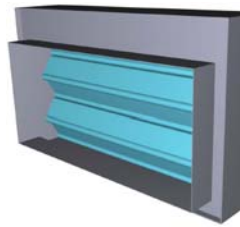
Classifié pour résistance au feu 1 ½ heure pour des matériaux de construction classifiés 2 heures ou moins.

**Les volets coupe-feu doivent être installés selon les instructions du fabricant. Veuillez vous référer au manuel d'installation Alumavent pour plus de détails.**

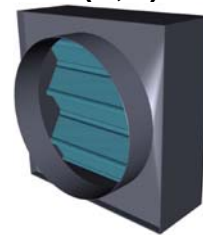
### COMPOSANTES

- |                       |                                |
|-----------------------|--------------------------------|
| 1. Lame               | 5. Ressort sous tension        |
| 2. Fusible Std 165°F  | 6. Système de verrouillage     |
| 3. Attache de fusible | 7. Renfort de lame             |
| 4. Cadre              | 8. Collet d'attache au conduit |

- UL 555 & CAN/ULC-S112 Volet coupe-feu classification dynamique, homologués 1 1/2 hr. (Dossier # R25565).
- Conforme aux NFPA 80, 90A & 101.
- Conforme au code du bâtiment NBC & IBC.



TYPE C



TYPE CR



TYPE CO

51C(R,O)VD & 51C(R,O)HD

**TYPE C (COLLET CARRÉ/RECTANGULAIRE)**

**Grandeur min.:** 4" x 4" (102 x 102).

**Grandeur max.: Section simple**

Vertical ou horizontal: 22" x 20"  
(559 x 508).

**Section multiple**

Vertical: 70" x 43" (1778 x 1092),  
46" x 68" (1168 x 1727) or 118" x 20"  
(2997 x 508).  
Horizontal: Contactez l'usine.

**TYPE CR (COLLET ROND)**

**Grandeur min.:** 4" (102) diamètre.

**Grandeur max.:**

**Section simple :** Vertical ou horizontal: 20" (508) diamètre.

**Section multiple :**

Vertical: 43" (1092) diamètre.  
Horizontal: Contactez l'usine.

**TYPE CO (COLLET OVALE)**

**Grandeur min.:** 5" x 4" (127 x 102) ovale.

**Grandeur max.:**

**Section simple :**

Vertical ou horizontal : 22" x 20"  
(559 x 508) ovale.

**Section multiple :**

Vertical: 46" x 68" (1168 x 1727),  
118" x 20" (2997 x 508) ou 70" x 43"  
(1778 x 1992) ovale.

Dimensions en pouce (mm).

REF. #	QTE	Grandeur du conduit Ø / WxH	Config. (V/H)	ACCESSOIRES

<b>PROJET:</b>		<b>CONSULTANT:</b>	
<b>ENTREPRENEUR:</b>		<b>DATE:</b>	